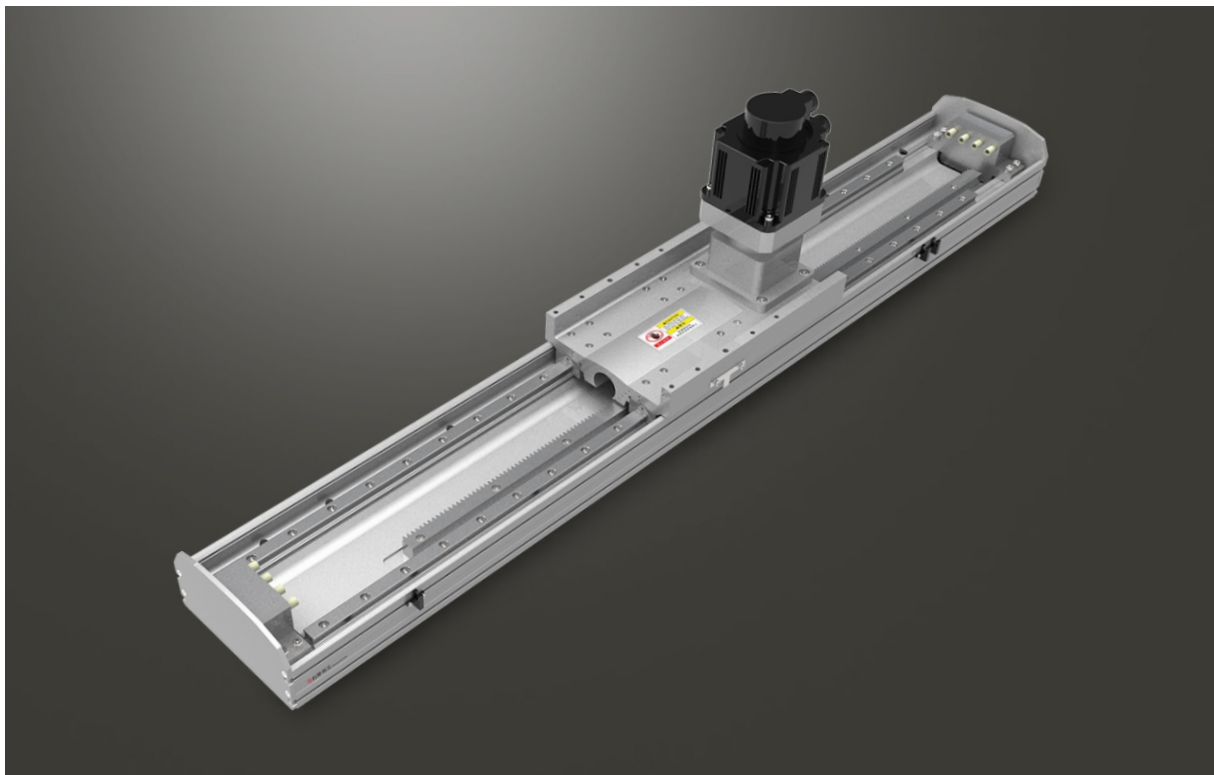


CFM22 1000W伺服電機 單軸/1-axis

▶ 開放式齒輪齒條驅動
Open Gear Rack



此圖僅供參考，出貨規格詳見尺寸圖面。
The picture is just for the reference. Please check the the actual dimensions on the drawing.

最大行程
Maximum Stroke **3500mm**

最高速度
Maximum Speed **1633mm/s**

※ 依減速比不同而異。
The maximum speed depans on different gear ratio.

馬達容量
Motor Output **1000W**

齒條
Rack **M2**

直線滑軌
Linear Guide **Z3X20-2支**

型號表示方式 Ordering Method

CFM22 - L3/48.87 - 100 - BC-T1000W-C 4 -MB-3M

本體型號
Model

減速比與導程
Reduction Ratio With Lead

	減速比	導程
03	3:1	48.87
05	5:1	29.32
07	7:1	20.94
10	10:1	14.66

行程
Stroke

1000-3500mm
100間隔 100 mm Pitch

馬達位置
Motor Position

BC	馬達直聯 Motor Direct
BL	直角減速機 Right Angle Reduction Machine

電機安裝標準
Motor Installation

T/P	通用馬達安裝標準:
	松下 Panasonic
	台達 Delta
	安川 Yaskawa
M	三菱馬達安裝標準

馬達容量
Motor Output

400W	-
750W	-
1000W	1000W

原點感應器
Home Sensor

A	內置型 In Side
	外掛型 Out Side
C	外掛型 Out Side
無	SENSOR No Sensor
E	無 SENSOR No Sensor

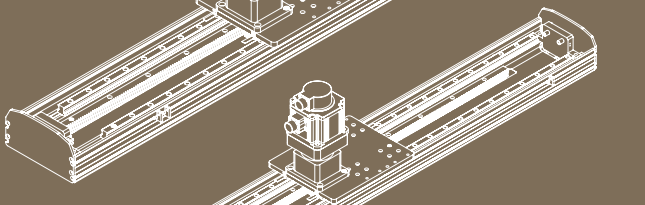
端點極限感應器
Limit Sensor

1	內置型 In Side 1只 1 Pc
2	內置型 In Side 2只 2 Pc
3	外掛型 Out Side 1只 1 Pc
4	外掛型 Out Side 2只 2 Pc
無	SENSOR No Sensor
5	無 SENSOR No Sensor

馬達廠牌
Motor Brand

MB-3M	含電機，廠家安裝三菱帶制車電機，線長3米
ZMB	不含電機，客戶自己安裝三菱帶制車電機
KMB	不含電機，客戶提供三菱帶制車電機，廠家安裝

※若無煞車則B不表示。
※ If No Brake, No B Description.



免費服務專線：大陸 400-716-8787
Toll-free Number China

基本仕様 Specification

規格 Spec	位置重複精度 Repeatability (mm)	±0.04			
	驅動功率 Driving Power (W)	1000			
	行星減速機減速比 Reduction ratio	3:1	5:1	7:1	10:1
	齒輪導程 Gear Lead (mm)	48.87	29.32	20.94	14.66
	最高速度 Maximum Speed (mm/s)	1633	966	700	486
	最大可搬重量 Maximum Payload	水平使用 Horizontal (kg)	43	105	128
		垂直使用 Vertical (kg)	12	20	33
	定額推力 Rated Thrust (N)	320	640	961	1281
	標準行程 Stroke Pitch (mm)	1000-3500mm/100間隔 100mm Pitch			
	馬達額定轉速 (RPM)	2000			
原點感應器 Home Sensor	外掛 Outside	EE-SX672(NPN)/FC-SPX303Z-2M(NPN)			
	內置 Built-In	EE-SX674(NPN)/FC-SPX307Z-2M(NPN)			

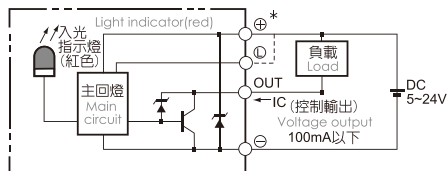
※適用非上述規格馬達請依據馬達實際參數推算。

Choose the real motor please according to the motor parameters calculated the above specifications.

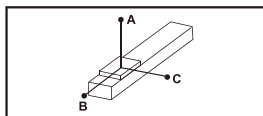
※馬達加速減速設定0.2秒。

Acceleration and deceleration value is set 0.2 second.

感應器接線圖<原點及端點> Sensor Layout

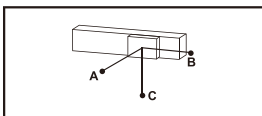


容許負載力距表 Allowable Overhang



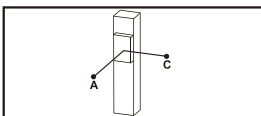
(單位 Unit : mm)

水平安裝 Horizontal Installation		A	B	C
3:1	18kg	2445	1616	1052
	30kg	1436	938	613
	43kg	978	630	412
	65kg	1522	614	458
5:1	85kg	1136	451	336
	105kg	893	350	262
	83kg	2071	589	466
	105kg	1845	443	352
7:1	128kg	1503	350	279
	100kg	3220	563	474
	125kg	2554	434	367
	150kg	2113	349	295



(單位 Unit : mm)

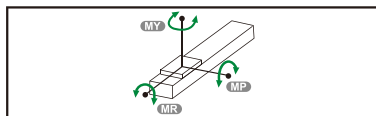
壁掛安裝 Wall Installation		A	B	C
3:1	15kg	1272	1955	2948
	24kg	778	1190	1813
	43kg	412	630	978
	70kg	420	564	1404
5:1	90kg	315	420	1066
	105kg	262	350	893
	90kg	424	534	2152
	110kg	333	417	1755
7:1	128kg	279	350	1503
	110kg	427	503	2900
	130kg	351	414	2444
	150kg	295	349	2113



(單位 Unit : mm)

垂直安裝 Vertical Installation		A	C
3:1	7kg	3511	3511
	12kg	2055	2055
	-	-	-
	15kg	2711	2711
5:1	20kg	2033	2033
	-	-	-
	20kg	2608	2608
	28kg	1914	1914
7:1	33kg	1511	1511
	25kg	2505	2505
	35kg	1795	1795
	45kg	1396	1396

靜態容許負載慣量 Static Loading Moment



(單位 Unit : N.m)

MY	2052
MP	2052
MR	1810

※力距表所表示的數據，代表重心。

The torque value in the chart indicate the center of gravity.

※符合型錄規範的正常使用下，保證壽命為10000公里。

Operation life is 10,000km when the product is using under the specified conditions.

※倒吊使用無法套用標準規範，如有需求請洽詢我司業務。

Data information is not for ceiling-mount inverse use. Contact us for the details if you want to apply ceiling-mount inverse usage.

搭配伺服馬達一覽表 Suitable Motor Brand

廠牌 Brand	馬達記號 Mark	煞車有無 Brake	馬達容量 Watt	電源電壓 AC-Voltage	伺服馬達型號 Motor Model	驅動器型號 Driver Model
三菱 Mitsubishi	M	無煞車(水平仕樣) No Brake (Horizontal Type)	1000	220	HG-SN102J-S100	MR-JE-100A
		有煞車(垂直仕樣) With Brake (Vertical Type)	1000	220	HG-SN102BJ-S100	MR-JE-100A
松下 Panasonic	P	無煞車(水平仕樣) No Brake (Horizontal Type)	1000	220	MDMF102L1G6M	MDDL45SE
		有煞車(垂直仕樣) With Brake (Vertical Type)	1000	220	MDMF102L1H6M	MDDL45SE
台達 Delta	T	無煞車(水平仕樣) No Brake (Horizontal Type)	1000	220	ECM-B3M-E21310RS1	ASD-B3-1021-L
		有煞車(垂直仕樣) With Brake (Vertical Type)	1000	220	ECM-B3M-E21310SS1	ASD-B3-1021-L

單軸
1 axis
CFM

CFM14

CFM14F

CFM17

CFM17F

CFM22

CFM22F

CFM27

CFM27F

馬達外露

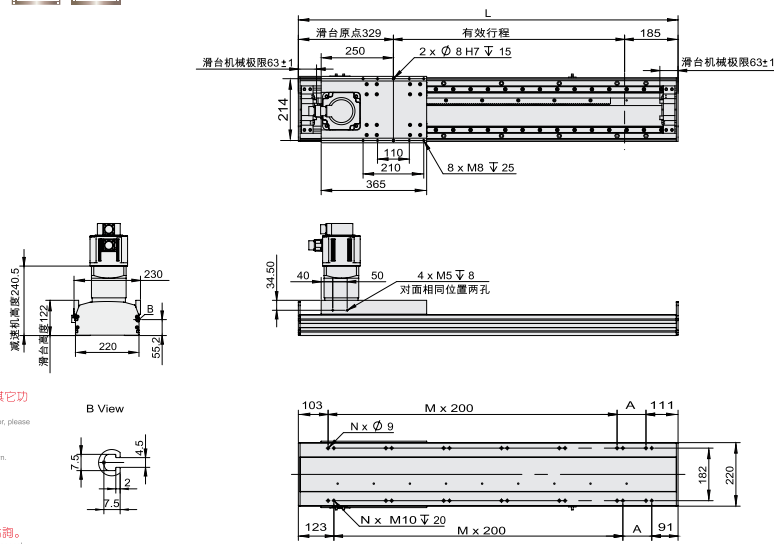
Motor Exposed

BC 馬達外露 Motor Exposed



● CAD圖面可至 www.cf16.com 下載 ●

單位 Unit: mm



- ※ 1:馬達尺寸和出力是以1000W為準。搭配其它功率馬達請與本公司技術人員確認。
- ※ 1: The motor size and the output is 1000 w. With other power motor, please confirm with our company technical personnel.
- ※ 2:本體安裝標準型為上下螺紋孔安裝。
- ※ 2: The installation of the ontology standard thread hole up and down.
- ※ 3:馬達僅為直立式安裝。
- ※ 3: The motor is only directly type installation.
- ※ 4:重量不含馬達。
- ※ 4: The weight without motor.
- ※ 5:當行程超過3500mm時，請向技術人員洽詢。
- ※ 5: when travel more than 3500 mm, please inquiry to technical personnel.

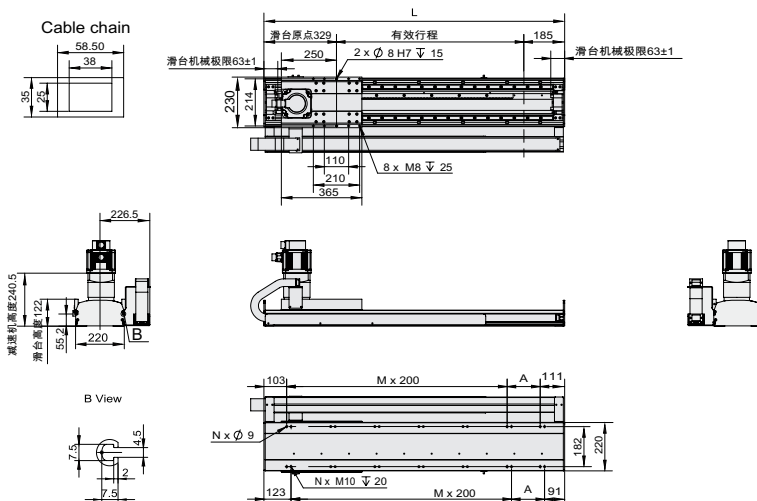
有效行程 stroke	1000	1100	1200	1300	1400	1500	1600	1700	1800	1900	2000	2100	2200	2300	2400	2500	2600	2700	2800	2900	3000	3100	3200	3300	3400	3500
L	1514	1614	1714	1814	1914	2014	2114	2214	2314	2414	2514	2614	2714	2814	2914	3014	3114	3214	3314	3414	3514	3614	3714	3814	3914	4014
M	100	200	100	200	100	200	100	200	100	200	100	200	100	200	100	200	100	200	100	200	100	200	100	200	100	200
A	6	6	7	7	8	8	9	9	10	11	11	12	12	13	13	14	14	15	15	16	16	17	17	18	18	18
N	16	16	18	18	20	20	22	22	24	24	26	26	28	28	30	30	32	32	34	34	36	36	38	38	40	40
KG	51.56	53.58	56	58.2	60.4	62.6	64.8	67	69.2	71.4	73.6	75.8	78	80.2	82.4	84.6	86.8	89	91.2	93.4	95.6	97.8	100	102.2	104.4	106.6

含拖链 Including Drag Chains



● CAD圖面可至 www.cf16.com 下載 ●

單位 Unit: mm



- ※ 1:馬達尺寸和出力是以1000W為準。搭配其它功率馬達請與本公司技術人員確認。
- ※ 2:The motor size and the output is 1000 w. With other power motor, please confirm with our company technical personnel.
- ※ 3:本體安裝標準型為上螺紋孔安裝。
- ※ 2:The installation of the ontology standard thread hole up and down.
- ※ 3:馬達僅為直接式安裝。
- ※ 3: the motor is only directly type installation.
- ※ 4:重量不含馬達。
- ※ 4: the weight without motor.
- ※ 5:當行程超過3500mm時，請向技術人員洽詢。
- ※ 5: when travel more than 3500 mm , please inquire to technical personnel.

有效行程 stroke	1000	1100	1200	1300	1400	1500	1600	1700	1800	1900	2000	2100	2200	2300	2400	2500	2600	2700	2800	2900	3000	3100	3200	3300	3400	3500	
L	1514	1614	1714	1814	1914	2014	2114	2214	2314	2414	2514	2614	2714	2814	2914	3014	3114	3214	3314	3414	3514	3614	3714	3814	3914	4014	
A	100	200	100	200	100	200	100	200	100	200	100	200	100	200	100	200	100	200	100	200	100	200	100	200	100	200	
M	6	6	7	7	8	8	9	9	10	10	11	11	12	12	13	13	14	14	15	15	16	16	17	17	18	18	
N	16	16	18	18	18	20	20	22	22	24	24	26	26	28	28	30	30	32	32	34	34	36	36	38	38	40	40
KG	51.6	53.8	56	58.2	60.4	62.6	64.8	67	69.2	71.4	73.6	75.8	78	80.2	82.4	84.6	86.8	89	91.2	93.4	95.6	97.8	100	102.2	104.4	106.6	

MEMO

應用例
Application

一般/內嵌式橡
CFG/CFY

無塵/皮帶式橡
CFA/CFB

一般/螺杆式橡
CFK

齒輪齒條式橡
CFM

一般/螺杆式橡
CFS

一般/皮帶式橡
CFT

無塵/螺杆式橡
CFF

無塵/皮帶式橡
CFE

直交連結
XYG/XYS/XYT

參考資料
Reference

單軸
1 axis
CFM

CFM14

CFM14F

CFM17

CFM17F

CFM22

CFM22F

CFM27

CFM27F