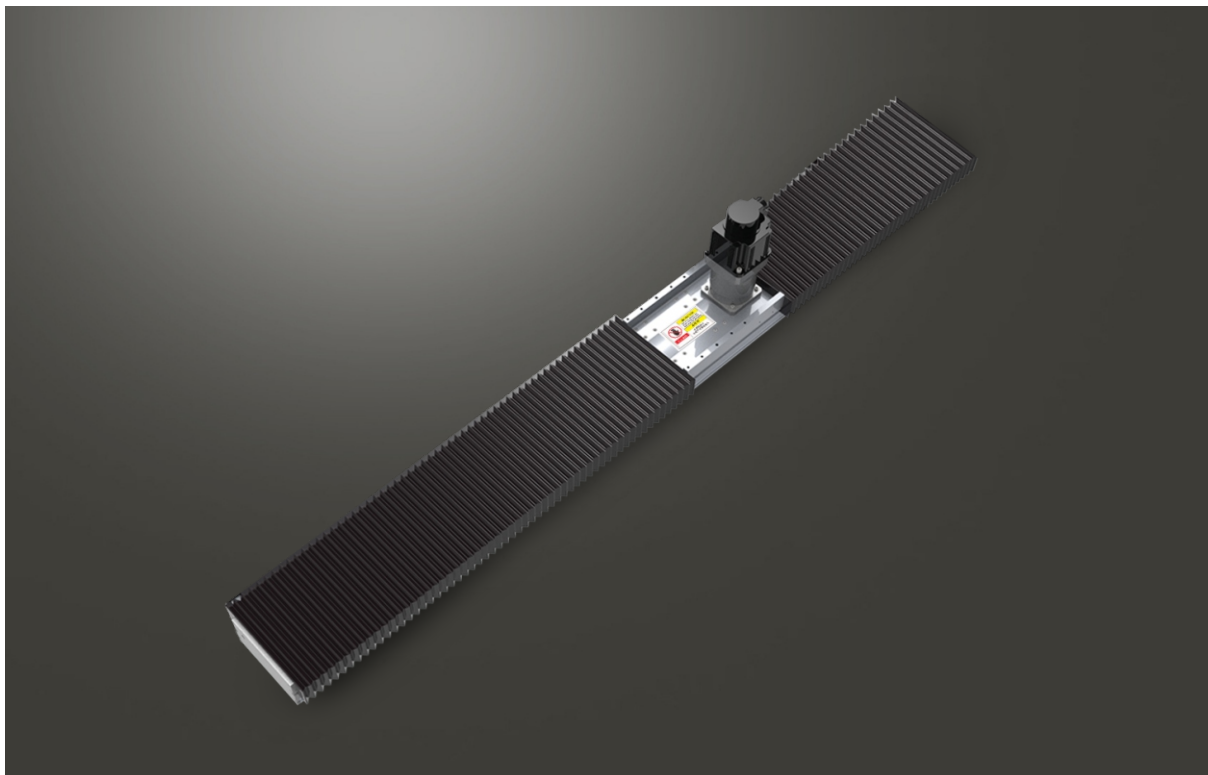


CFM22F 1000W伺服電機 單軸/1-axis

▶ 開放式齒輪齒條驅動
Open Gear Rack



此圖僅供參考，出貨規格詳見尺寸圖面
The picture is just for the reference. Please check the the actual dimensions on the drawing.

最大行程
Maximum Stroke **2800mm**

最高速度
Maximum Speed **1633mm/s**

※ 依減速比不同而異。
The maximum speed depans on different gear ratio.

馬達容量
Motor Output **1000W**

齒條
Rack **M2**

直線滑軌
Linear Guide **23X20-2支**

型號表示方式 Ordering Method

CFM22F- L3/48.87 -100 - BC-T1000W-A 2 -MB-3M

本體型號
Model

■ 減速比與導程
Reduction Ratio With Lead

	減速比	導程
03	3:1	48.87
05	5:1	29.32
07	7:1	20.94
10	10:1	14.66

行程
Stroke

1000-2800mm
100間隔 100 mm Pitch

■ 馬達位置
Motor Position

BC	馬達直聯 Motor Direct
BL	直角減速機 Right Angle Reduction Machine

■ 電機安裝標準
Motor Installation

T/P	通用馬達安裝標準:
	松下 Panasonic
	台達 Delta
	安川 Yaskawa
M	三菱馬達安裝標準

■ 馬達容量
Motor Output

400W	-
750W	-
1000W	1000W

■ 原點感應器
Home Sensor

	內置型 In Side
A	內置型 In Side
	無 SENSOR No Sensor
E	無 SENSOR No Sensor

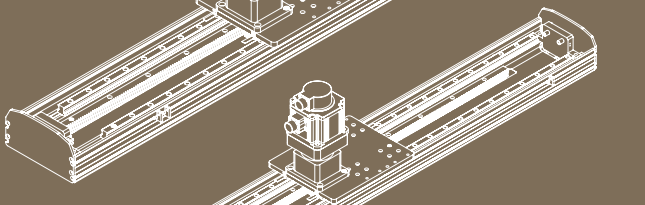
■ 端點極限感應器
Limit Sensor

	內置型 In Side
1	1只 1 Pc
2	2只 2 Pc
	無 SENSOR No Sensor
5	無 SENSOR No Sensor

■ 馬達廠牌
Motor Brand

MB-3M	含電機，廠家安裝三菱帶制車電機，線長3米
ZMB	不含電機，客戶自己安裝三菱帶制車電機
KMB	不含電機，客戶提供三菱帶制車電機，廠家安裝

※ 若無煞車則B不表示。
※ If No Brake, No B Description.



免費服務專線：大陸 400-716-8787
Toll-free Number China

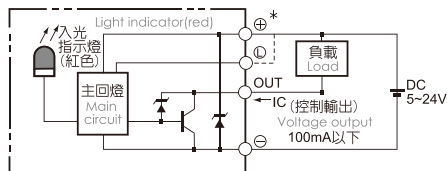
基本仕様 Specification

規格 Spec	位置重複精度 Repeatability (mm)	±0.04			
	驅動功率 Driving Power (W)	1000			
	行星減速機減速比 Reduction ratio	3:1	5:1	7:1	10:1
	齒輪導程 Gear Lead (mm)	48.87	29.32	20.94	14.66
	最高速度 Maximum Speed (mm/s)	1633	966	700	486
	最大可搬重量 Maximum Payload	水平使用 Horizontal (kg)	43	105	128
		垂直使用 Vertical (kg)	12	20	33
	定格推力 Rated Thrust (N)	320	640	961	1281
	標準行程 Stroke Pitch (mm)	1000-2800mm/100間隔 100mm Pitch			
	馬達額定轉速 (RPM)	2000			
	原點感應器 Home Sensor	內置 Built-In	EE-SX674(NPN) FC-SPX307Z-2M(NPN)		

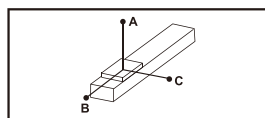
※ 適用非上述規格馬達請依據馬達實際參數推算。
Choose the real motor please according to the motor parameters calculated the above specifications.

※ 馬達加減速設定0.2秒。
Acceleration and deceleration value is set 0.2 second.

感應器接線圖<原點及端點> Sensor Layout

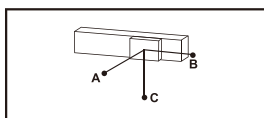


容許負載力距表 Allowable Overhang



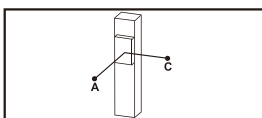
(單位 Unit : mm)

水平安裝 Horizontal Installation	A	B	C
3:1	18kg	2445	1616
	30kg	1436	938
	43kg	978	630
	65kg	1522	614
5:1	85kg	1136	451
	105kg	893	350
	83kg	2071	589
7:1	105kg	1845	443
	128kg	1503	350
	100kg	3220	563
	125kg	2554	434
10:1	150kg	2113	349



(單位 Unit : mm)

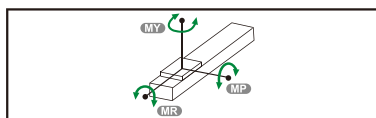
壁掛安裝 Wall Installation	A	B	C
3:1	15kg	1272	1955
	24kg	778	1190
	43kg	412	630
	70kg	420	564
5:1	90kg	315	420
	105kg	262	350
	90kg	424	534
7:1	110kg	333	417
	128kg	279	350
	110kg	427	503
	130kg	351	414
10:1	150kg	295	349



(單位 Unit : mm)

垂直安裝 Vertical Installation	A	C
3:1	7kg	3511
	12kg	2055
	15kg	2711
	20kg	2033
	20kg	2608
5:1	28kg	1914
	33kg	1511
	25kg	2505
	35kg	1795
7:1	45kg	1396

靜態容許負載慣量 Static Loading Moment



(單位 Unit : N.m)

MY	2052
MP	2052
MR	1810

※ 力距表所表示的數據，代表重心。
The torque value in the chart indicate the center of gravity.
※ 符合型錄規範的正常情況下，保證壽命為10000公里。
Operation life is 10,000km when the product is using under the specified conditions.
※ 倒吊使用無法套用標準規範，如有需求請洽詢我業務。
Data information is not for ceiling-mount inverse use.
Contact us for the details if you want to apply ceiling-mount inverse usage.

搭配伺服馬達一覽表 Suitable Motor Brand

廠牌 Brand	馬達記號 Mark	煞車有無 Brake	馬達容量 Watt	電源電壓 AC-Voltage	伺服馬達型號 Motor Model	驅動器型號 Driver Model
三菱 Mitsubishi	M	無煞車(水平仕様) No Brake (Horizontal Type)	1000	220	HG-SN102J-S100	MR-JE-100A
		有煞車(垂直仕様) With Brake (Vertical Type)	1000	220	HG-SN102BJ-S100	MR-JE-100A
松下 Panasonic	P	無煞車(水平仕様) No Brake (Horizontal Type)	1000	220	MDMF102L1G6M	MDDL45SE
		有煞車(垂直仕様) With Brake (Vertical Type)	1000	220	MDMF102L1H6M	MDDL45SE
台達 Delta	T	無煞車(水平仕様) No Brake (Horizontal Type)	1000	220	ECM-B3M-E21310RS1	ASD-B3-1021-L
		有煞車(垂直仕様) With Brake (Vertical Type)	1000	220	ECM-B3M-E21310SS1	ASD-B3-1021-L

應用例

一般/內嵌式樣

CFG/CFV

CFM/CFB

一般/螺桿式樣

CFK

齒輪齒條式樣

CFM

一般/螺桿式樣

CFS

一般/皮帶式樣

CFT

無塵/螺桿式樣

CFE

無塵/皮帶式樣

CFE

XYG/XYA/XYT

直交通信

參考資料

CFM

CFM14

CFM14F

CFM17

CFM17F

CFM22

CFM22F

CFM27

CFM27F

馬達外露

Motor Exposed

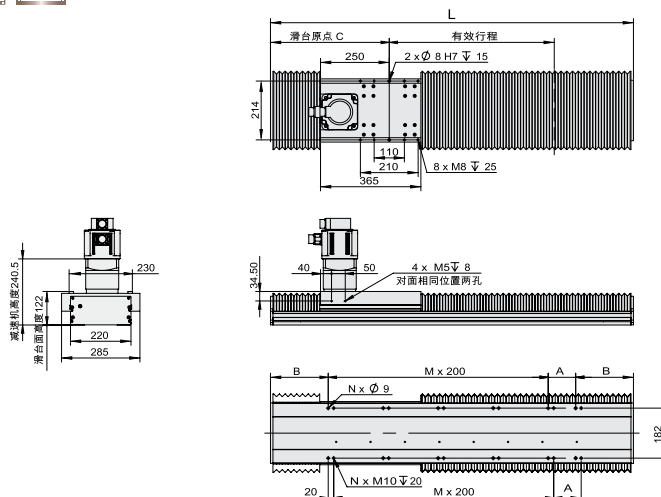
BC 馬達外露 Motor Exposed



● CAD圖面可至 www.cf16.com 下載 ●

單位 Unit: mm

- ※ 1.馬達尺寸和出力是以1000W為準。搭配其它功率馬達請與本公司技術人員確認。
- ※ 2.本體安裝標準型為上下螺紋孔安裝。
- ※ 3.馬達僅為直接式安裝。
- ※ 4.重量不含馬達。
- ※ 5.當行程超過2800mm時，請向技術人員諮詢。



有效行程 stroke	1000	1100	1200	1300	1400	1500	1600	1700	1800	1900	2000	2100	2200	2300	2400	2500	2600	2700	2800
L	1800	1920	2040	2160	2280	2400	2520	2640	2760	2880	3000	3120	3240	3360	3480	3600	3720	3840	3960
A	100	200	100	200	100	200	100	200	100	200	100	200	100	200	100	200	100	200	100
M	6	6	7	7	8	8	9	9	10	10	11	11	12	12	13	13	14	14	15
N	16	16	18	18	20	20	22	22	24	24	26	26	28	28	30	30	32	32	34
B	250	260	270	280	290	300	310	320	330	340	350	360	370	380	390	400	410	420	430
C	470	480	490	500	510	520	530	540	550	560	570	580	590	600	610	620	630	640	650
KG	64.64	67.44	70.24	73.04	75.84	78.64	81.44	84.24	87.04	89.84	92.64	95.44	98.24	101	103.8	106.6	109.4	112.2	115

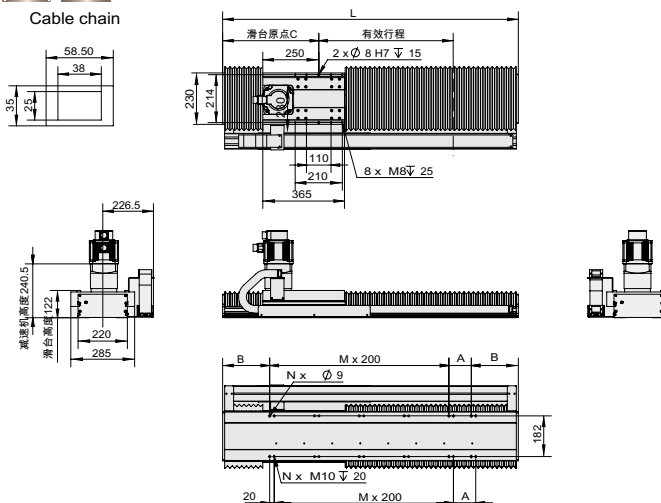
含拖鏈 Including Drag Chains



● CAD圖面可至 www.cf16.com 下載 ●

單位 Unit: mm

- ※ 1.馬達尺寸和出力是以1000W為準。搭配其它功率馬達請與本公司技術人員確認。
- ※ 2.本體安裝標準型為上下螺紋孔安裝。
- ※ 3.馬達僅為直接式安裝。
- ※ 4.重量不含馬達。
- ※ 5.當行程超過2800mm時，請向技術人員諮詢。



有效行程 stroke	1000	1100	1200	1300	1400	1500	1600	1700	1800	1900	2000	2100	2200	2300	2400	2500	2600	2700	2800
L	1800	1920	2040	2160	2280	2400	2520	2640	2760	2880	3000	3120	3240	3360	3480	3600	3720	3840	3960
A	100	200	100	200	100	200	100	200	100	200	100	200	100	200	100	200	100	200	100
M	6	6	7	7	8	8	9	9	10	10	11	11	12	12	13	13	14	14	15
N	16	16	18	18	20	20	22	22	24	24	26	26	28	28	30	30	32	32	34
B	250	260	270	280	290	300	310	320	330	340	350	360	370	380	390	400	410	420	430
C	470	480	490	500	510	520	530	540	550	560	570	580	590	600	610	620	630	640	650
KG	64.64	67.44	70.24	73.04	75.84	78.64	81.44	84.24	87.04	89.84	92.64	95.44	98.24	101	103.8	106.6	109.4	112.2	115

MEMO

應用例
Application

一般/內嵌式橡
CFG/CFY

無塵/皮帶式橡
CFA/CFB

一般/螺杆式橡
CFK

齒輪齒條式橡
CFM

一般/螺杆式橡
CFS

一般/皮帶式橡
CFT

無塵/螺杆式橡
CFF

無塵/皮帶式橡
CFE

直交連結
XYG/XYS/XYT

參考資料
Reference

單軸
1 axis
CFM

CFM14

CFM14F

CFM17

CFM17F

CFM22

CFM22F

CFM27

CFM27F